

Низковольтные
коммутационно-
распределительные
устройства

Воздушные
автоматические
выключатели

Воздушные
размыкатели

SUPER AE
AE 1000 –
AE 6300



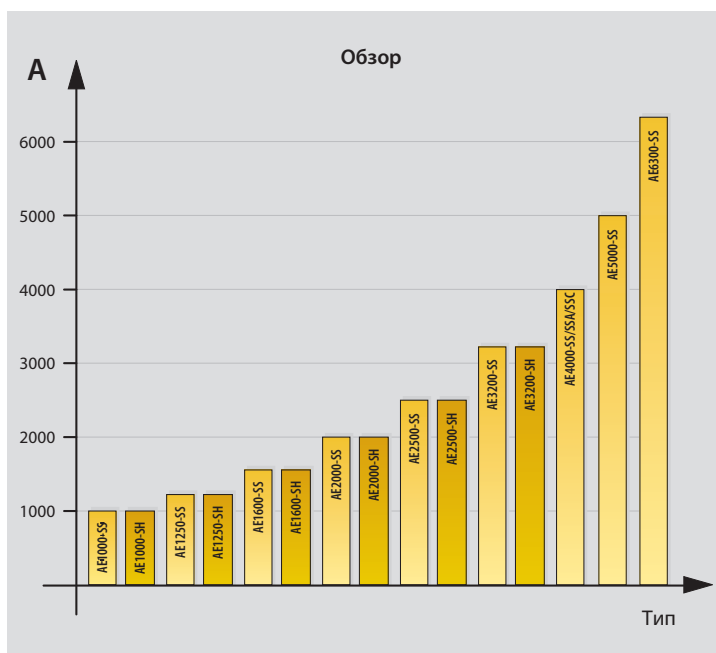
**Компактное и интеллектуальное оборудование
в пункте ввода электропитания**



Полный набор воздушных автоматических выключателей

Более интеллектуальные и более эффективные устройства существенно меньших размеров.

Контуры выключателей со стандартизованными вырезами в панели характеризуют серии SS и SH в диапазоне от 1000 до 6300 А.



Полный набор автоматических выключателей

Компания Mitsubishi Electric предлагает Вам действительно полный набор автоматических выключателей. Семейство воздушных автоматических выключателей SUPER AE включает в себя модели на ток от 1000 до 6300 А с широкими возможностями настройки параметров срабатывания.

В нижней части шкалы минимальная установка тока срабатывания $I_r = 157$ А (у модели AE1000). Максимально возможная установка тока срабатывания составляет 6300 А (у модели AE6300).

Преимущества:

Это означает, что Вы можете установить любое нужное значение тока срабатывания от 157 А до 6300 А.

Полный набор автоматических выключателей для полной и всеобъемлющей защиты.

Компактная конструкция

Автоматические выключатели с отключающей способностью на уровне 6300 А обычно являются громоздкими устройствами, занимающими много места. Это не относится к серии SUPER AE – компактная конструкция является одной из самых замечательных особенностей этих автоматических выключателей.

Панель управления имеет стандартизованные размеры с удобным расположением органов управления. Размеры выреза под дверцу одни и те же у всей серии.

В зависимости от паспортных значений напряжения и тока, отвод дуги устроен таким образом, чтобы обеспечить возможность монтажа выдвижных блоков один над другим для экономии места.

Преимущества:

Стандартизованное устройство панели и органов управления повышает безопасность и улучшает внешний вид Вашего оборудования.

Широкий спектр характеристик

Автоматические выключатели серии SUPER AE особенно хорошо подходят для применения в силовых распределительных системах.

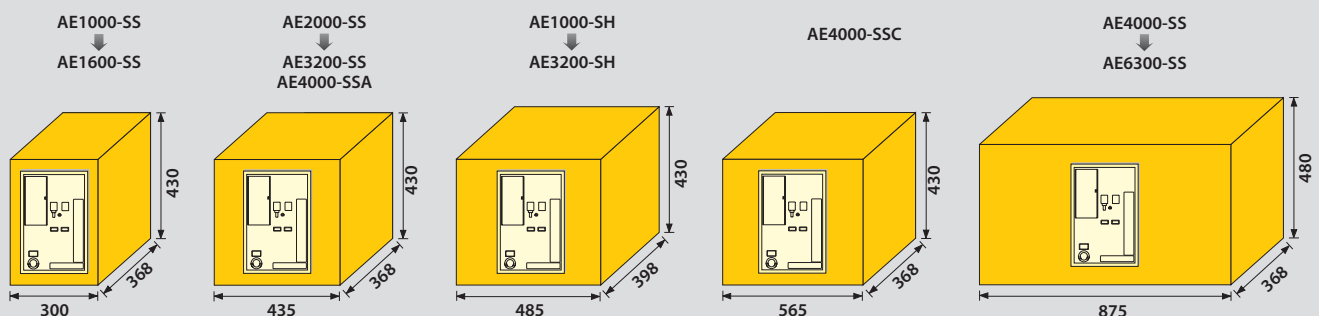
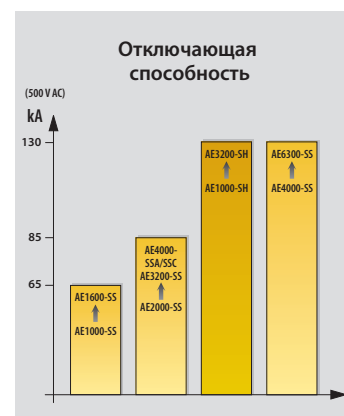
Стандартные изделия серии SS обладают отключающей способностью при коротком замыкании $I_{cs} = 65 - 130$ кА (при напряжении 500 В переменного тока), что обеспечивает надежность их функционирования в большинстве применений.

Для более жестких требований выпускается высокоэффективная серия SH с отключающей способностью при коротком замыкании $I_{cs} = 130$ кА (при напряжении 500 В переменного тока).

Наряду с прецизионными характеристиками автоматические выключатели SUPER AE обладают абсолютной надежностью. Длительный срок службы этих изделий обеспечивается небольшим количеством компонентов и конструктивным исполнением, практически не требующим технического ухода.

Преимущества:

Широкий спектр характеристик в сочетании с высокой надежностью и экономичностью реализуется всего лишь в двух сериях автоматических выключателей.



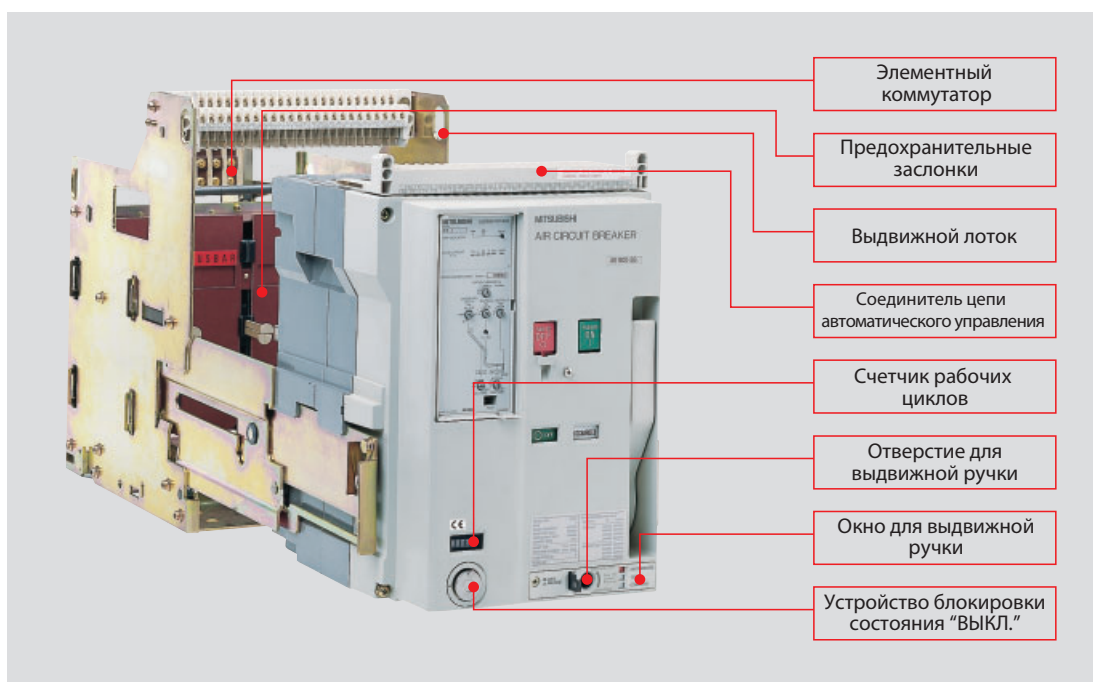
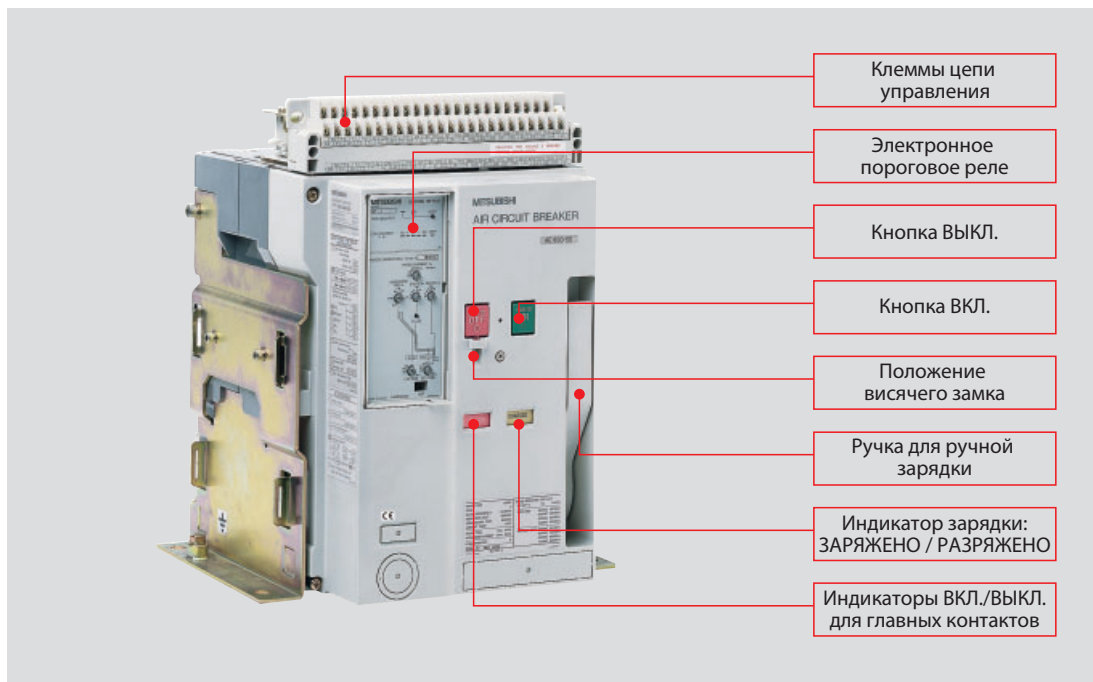
На рисунках показан трёхполюсный выдвижной выключатель

Два варианта монтажа

Изделия как стандартной серии SS, так и высокоэффективной серии SH для обеспечения всех рыночных запросов выпускаются в фиксированных и выдвижных вариантах исполнения. Однако просим Вас иметь в виду, что модели от AE4000 до AE6300 (за исключением AE4000-SSA/-SSC) по техническим причинам выпускаются только в выдвижном варианте исполнения.

Все автоматические выключатели выпускаются в трех и четырехполюсных вариантах (AE4000-SSC только в трехполюсном варианте). По заказу поставляется четырехполюсный вариант со стопроцентно защищенным нейтральным полюсом. Размыкатели (выключатели без системы автоматического срабатывания) выпускаются для фиксированного и выдвижного монтажа, в трех- или четырехполюсном варианте.

Линия воздушных размыкателей и автоматических выключателей сопровождается широким выбором принадлежностей. Воздушные автоматические выключатели SUPER AE разработаны специально для мирового рынка. Помимо прочего, это означает, что они уже имеют все основные промышленные и транспортные аттестаты и сертификаты.



Интеллектуальное поведение в пункте ввода электропитания

Система оптимальной реакции на перегрузку с большей селективностью и безопасным действием.

Перспективные характеристики

Серия SUPER AE в принципе разработана на перспективу. Выпускается широкий набор устройств защиты от перегрузки, охватывающий все мыслимые применения.

● Реле типа S

- Универсальная защита с дополнительными функциями, включая контроль нагрузки, защита от неполадок заземления, защита от токов утечки и т.д.
- Широкий диапазон установки защиты от короткого замыкания в диапазоне от $4 \times I_n$ до $16 \times I_n$

● Реле типа M

- Защита генератора; характеристика срабатывания IEC 34-1 с множеством функций
- Возможность установки и фиксации номинального тока согласно требованиям

● Реле типа B

- Для размыкателей
- Для защиты от короткого замыкания при включении

Наряду с различными опциями (например, предупредительная сигнализация, защита от неполадок заземления, защита от токов утечки) наши реле типа S и M в общем обеспечивают полную защиту от перегрузки и короткого замыкания. Характеристики защиты можно отрегулировать индивидуально согласно конкретным требованиям.

Наиболее важные функции (состояние отключения, аварийная сигнализация, ток нагрузки и т.д.) отображаются светодиодными индикаторами и выходными сигналами. Здесь производится цифровая обработка измерительных данных.



Программа MELSHORT2 для расчета и выбора низковольтных коммутационно-распределительных устройств

Эта программа обеспечивает простой и быстрый выбор низковольтных коммутационно-распределительных устройств в соответствии с заданным номинальным напряжением срабатывания и соответствующим периферийным оборудованием.

Обращаться с программой удобно, легко и просто через интерактивные меню.

Эта программа выпускается на компакт-диске и работает под управлением операционных систем MS Windows® 95/98/NT4.0 и MS Windows® 2000.

Удобство в обращении

Все изделия серии SUPER AE сконструированы в расчете на обеспечение простоты монтажа, удобства в обращении и бесперебойную модернизацию.

Основные особенности конструкции:

- Для максимальной безопасности доступ ко всем дополнительным функциям обеспечивается с передней панели. Стандартом является выступающая передняя панель. Индикатор на передней панели отображает состояние "ВЫКЛ." только тогда, когда действительно разомкнуты главные контакты.
- Идеально оформленный кассетный блок имеет всего четыре монтажных точки, что облегчает его установку в любом месте.
- Клеммы цепи управления расположены в передней части блока для упрощения и ускорения подключения.
- Выпускается широкий набор дополнительных устройств и принадлежностей, в том числе:
 - шунтовое размыкающее устройство
 - размыкающее устройство для пониженного напряжения
 - замыкающая катушка
 - вспомогательные переключатели
 - устройство моторной зарядки
 - счетчик
 - устройства блокировки состояния "ВЫКЛ."
 - механическая блокировка

Все эти функции и обширный набор принадлежностей обеспечивают удовлетворение практически любых потребностей потребителей устройствами этой серии.

Выдвижная конструкция облегчает доступ к блокам серии SUPER AE.

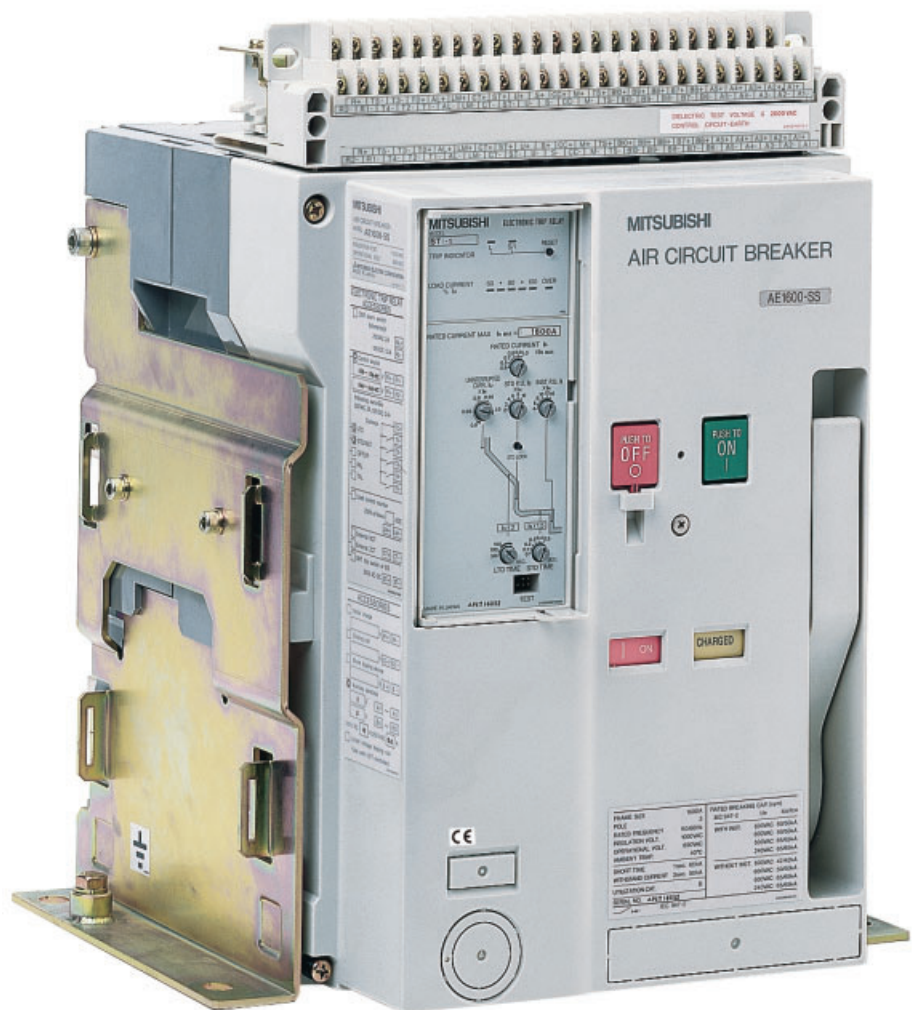
Серия SUPER AE воздушных автоматических выключателей компании MITSUBISHI ELECTRIC предоставляет в Ваше распоряжение современную технику силовой коммутации. Когда Вы выбираете MITSUBISHI ELECTRIC, Вы получаете все преимущества этой надежной и высокоэффективной техники за поразительно скромную цену.

Просим Вас обращаться к нам за дополнительной информацией.

Как видите, разработчики серии SUPER AE доказали, что промышленное оборудование может быть как эффективным, так и эстетичным.



Отличается присвоенным знаком дизайна Промышленного Форума



AE 1600-SS, трехполюсный фиксированный вариант исполнения, ST1A

Обзор всех изделий серии SUPER AE с основными техническими характеристиками

SUPER AE		Серия		Стандартная серия "SS"															
		Тип выключателя		AE 1000 - SS		AE 1250 - SS		AE 1600 - SS		AE 2000 - SS		AE 2500 - SS		AE 3200 - SS					
Номинальный ток при 40 °C ^①		I_{Nmax}		1000		1250		1600		2000		2500		3200					
Номинальное напряжение изоляции (В) 50/60Гц		U_i		1000		1000		1000		1000		1000		1000					
Номинальное рабочее напряжение (В) 50/60Гц		U_e		690		690		690		690		690		690					
Кол-во полюсов				3	4	3	4	3	4	3	4	3	4	3	4				
Диапазон подстройки номинального тока (A) Ir		Общая защита (Значение тока выбирается)		500-600-700-800-900-1000		625-750-875-1000-1125-1250		800-960-1120-1280-1440-1600		1000-1200-1400-1600-1800-2000		1250-1500-1750-2000-2250-2500		1600-1920-2240-2560-2880-3200					
				315-378-441-504-567-630						800-960-1120-1280-1440-1600									
				157-189-220-252-284-315 ^②						625-750-875-1000-1125-1250									
		Защита генератора (значение тока фиксировано)		500≤In≤1000 200≤In≤630 ^③		625≤In≤1250		800≤In≤1600		1000≤In≤2000 625≤In≤1000		1250≤In≤2500		1600≤In≤3200					
Номинальный ток нейтрали N		(A)		1000		1250		1600		2000		2500		3200					
Номинальная сервисная отключающая способность при K3 I _{cs} (kA, eff, sym.) Режим отключения: O-t-CO-t-CO I _{cs} = I _{cu}	IEC 947-2, EN 60947-2, VDE 0660	С мгновенным отключением	AC690V	50	50	50	50	50	50	50	50	50	50	50					
			AC600V	50	50	50	50	65	65	65	65	65	65						
			AC500V	65	65	65	65	85	85	85	85	85	85	85					
			Без мгновенн. отключения (с MCR)	AC690V	42	42	42	42	50	50	50	50	50	50	50				
				AC600V	50	50	50	50	65	65	65	65	65	65	65				
				AC500V	65	65	65	65	85	85	85	85	85	85	85				
		Без мгновенн. отключения ^④	AC690V	25	25	25	25	45	45	45	45	45	45	45	45				
			AC690V	105	105	105	105	105	105	105	105	105	105	105	105				
		Номинальная включающая способность при K3 I _{cm} (kA, пиковое значение)	IEC 947-2, EN 60947-2, VDE 0660	С мгновенным отключением	AC690V	105	105	105	105	105	105	143	143	143	143	143			
					AC600V	105	105	105	105	143	143	143	143	143	143				
					AC500V	143	143	143	143	187	187	187	187	187	187				
				Без мгновенн. отключения (с MCR)	AC690V	88.2	88.2	88.2	88.2	105	105	105	105	105	105	105			
AC600V	105				105	105	105	143	143	143	143	143	143	143					
AC500V	143				143	143	143	187	187	187	187	187	187	187					
Без мгновенн. отключения ^④	AC690V			52.5	52.5	52.5	52.5	94.5	94.5	94.5	94.5	94.5	94.5	94.5	94.5				
	AC690V			65	65	65	65	65	65	65	65	65	65	65	65				
Номинальный кратковременный ток (kA eff.) I _{cw}						1s		2s		3s									
Макс. общее время отключения				(s)		0.04		0.04		0.04		0.04		0.04		0.04			
Время замыкания				(s)		0.08		0.08		0.08		0.08		0.08		0.08			
Кол-во включений/выключений с				При номинальном токе		5000		5000		5000		1500		1500		1000			
		При токе ниже номинального		10000		10000		10000		10000		10000		10000					
Размеры (мм) d				Стационарные		A	340	425	340	425	340	425	475	605	475	605	475	605	
						B	410	410	410	410	410	410	410	410	410	410	410	410	410
						C	290	290	290	290	290	290	290	290	290	290	290	290	290
						D	40	40	40	40	40	40	40	40	40	40	40	40	40
				Выкатные		A	298	385	298	385	298	385	433	565	433	565	433	565	
						B	430	430	430	430	430	430	430	430	430	430	430	430	
						C	368	368	368	368	368	368	368	368	368	368	368	368	
						D	61	61	61	61	61	61	61	61	61	61	61	61	61
Вес ^④ (кг)	Стационарные		Тип привода	Ручной	41	51	41	51	42	52	60	72	61	73	63	75			
				Электропривод	44	54	44	54	45	55	63	75	64	76	66	78			
	Выкатные с рамой		Тип привода	Ручной	64	78	64	78	65	79	92	113	93	114	95	116			
				Электропривод	67	81	67	81	68	82	95	116	96	117	98	119			
	Только рама				26	30	26	30	26	30	35	43	35	43	36	44			

① Данные при других значениях температуры см. в Техническом каталоге SUPER AE.

② Численные значения в строке "Без мгновенного размыкания" относятся к случаю сочетания свободного основного корпуса и внешнего реле.

③ Количество включений/выключений при номинальном токе дано с учетом операций с током ниже номинального.

④ Все характеристики без периферийных принадлежностей (например, блока управления UVT).

⑤ Дополнительные номинальные значения тока по заказу.

Подробнее по запросу.

Стандартная серия "SS"										Высокоэффективная серия "SH"															
AE 4000 - SSA		AE 4000 - SSC		AE 4000 - SS		AE 5000 - SS		AE 6300 - SS		AE 1000 - SH		AE 1250 - SH		AE 1600 - SH		AE 2000 - SH		AE 2500 - SH		AE 3200 - SH					
4000		4000		4000		5000		6300		1000		1250		1600		2000		2500		3200					
1000		1000		1000		1000		1000		1000		1000		1000		1000		1000		1000					
690		690		690		690		690		690		690		690		690		690		690					
3	4	3	3	4	3	4	3	4	3	4	3	4	3	4	3	4	3	4	3	4	3	4			
3200-3600-4000		3200-3600-4000		2000-2400-2800-3200-3600-4000		2500-3000-500-4000-4500-5000		3150-3780-4410-5040-5670-6300		500-600-700-800-900-1000	625-750-875-1000-1125-1250		800-960-1120-1280-1440-1600		1000-1200-1400-1600-1800-2000		1250-1500-1750-2000-2250-2500		1600-1920-2240-2560-2880-3200						
3200≤In ≤4000		3200≤In ≤4000		2000≤In ≤4000		2500≤In ≤5000		3150≤In ≤6300		315-378-441-504-567-630		—		500≤In ≤1000		625≤In ≤1250		800≤In ≤1600		1000≤In ≤2000		1250≤In ≤2500		1600≤In ≤3200	
4000		—		3200		3200		3200		1000		1250		1600		2000		2500		3200					
50		50		50		50		50		65		65		65		65		65		65					
65		65		85		85		85		85		85		85		85		85		85					
85		85		130		130		130		130		130		130		130		130		130					
50		50		50		50		50		—		—		—		—		—		—					
65		65		85		85		85		—		—		—		—		—		—					
75		75		85		85		85		—		—		—		—		—		—					
45		45		50		50		50		—		—		—		—		—		—					
105		105		105		105		105		65		65		65		65		65		65					
143		143		187		187		187		85		85		85		85		85		85					
187		187		286		286		286		130		130		130		130		130		130					
105		105		105		105		105		—		—		—		—		—		—					
143		143		187		187		187		—		—		—		—		—		—					
165		165		187		187		187		—		—		—		—		—		—					
94.5		94.5		105		105		105		—		—		—		—		—		—					
75		75		85		85		85		—		—		—		—		—		—					
65		65		70		70		70		—		—		—		—		—		—					
65		65		70		70		70		—		—		—		—		—		—					
0.04		0.04		0.05		0.05		0.05		0.04		0.04		0.04		0.04		0.04		0.04					
0.08		0.08		0.08		0.08		0.08		0.08		0.08		0.08		0.08		0.08		0.08					
500		500		500		500		500		3000		3000		2000		1500		1500		1000					
5000	4000	5000		2000		2000		2000		10000		10000		10000		10000		10000		10000					
475	605	605	—	—	—	—	—	—	—	475	605	475	605	475	605	475	605	475	605	475	605				
410	410	414	—	—	—	—	—	—	—	410	410	410	410	410	410	410	410	410	410	410	410				
290	290	290	—	—	—	—	—	—	—	290	290	290	290	290	290	290	290	290	290	290	290				
117	117	136	—	—	—	—	—	—	—	70	70	70	70	70	70	70	70	70	70	70	70				
439	569	565	875	1005	875	1005	875	1005	875	485	615	485	615	485	615	485	615	485	615	485	615				
430	430	430	480	480	480	480	480	480	480	430	430	430	430	430	430	430	430	430	430	430	430				
368	368	368	368	368	368	368	368	368	368	398	398	398	398	398	398	398	398	398	398	398	398				
109	109	151	123	123	123	123	123	123	123	61	61	61	61	61	61	61	61	61	61	61	61				
81	99	109	—	—	—	—	—	—	—	66	79	66	79	66	79	66	79	66	79	66	79				
85	103	112	—	—	—	—	—	—	—	69	82	69	82	69	82	69	82	69	82	69	82				
107	136	145	240	263	240	263	240	263	240	105	127	105	127	105	127	105	127	105	127	105	127				
111	140	148	244	267	244	267	244	267	244	108	130	108	130	108	130	108	130	108	130	108	130				
49	61	75	125	140	125	140	125	140	125	42	50	42	50	42	50	42	50	42	50	42	50				

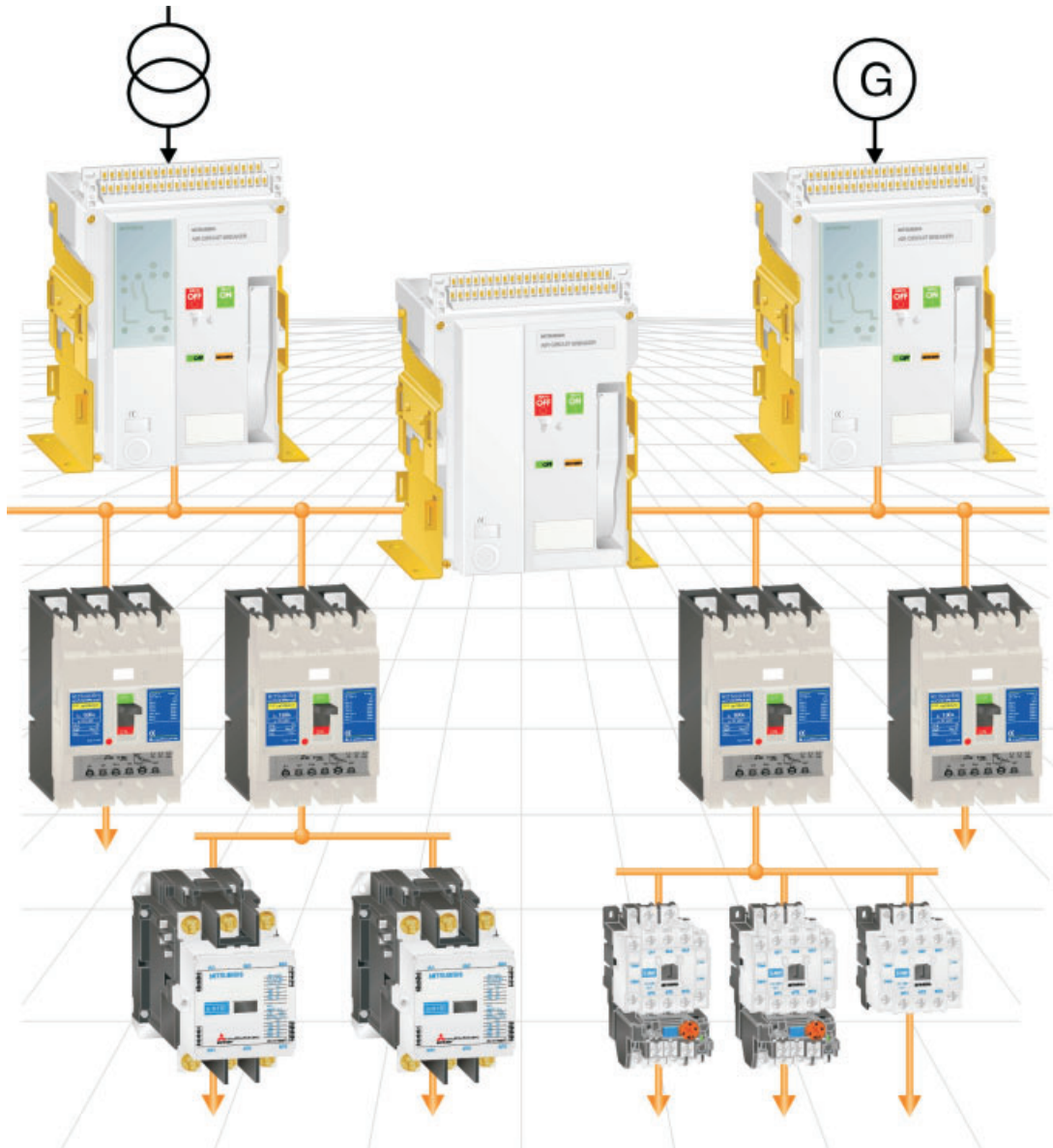
Декларация о соответствии:

Стандарты	IEC947-2, EN60947-2, VDE0660
Сертификаты	ASTA, SEV (типы по запросу)
Морские регистры	LRS, GL, BV, ABS, DNK, NK
	(другие по запросу)

Полное решение со стороны линии и стороны нагрузки

Mitsubishi предлагает полный ряд изделий от воздушных автоматических выключателей и низковольтных коммутационно-распределительных устройств до электромагнитных контакторов и реле защиты от тепловой перегрузки.

Полное решение всех потребностей.



"ЗАО Автоматика-Север"
197376 Санкт-Петербург
ул. Льва Толстого, 7, офис 311
Тел.: +7 812 303 96 48

ЗАО "Индустриальные компьютерные системы"
193144 Санкт-Петербург
ул. Б-я Советская, 24, офис 206
Тел.: +7 812 271 56 00

ПТФ "КонСис"
198099 Санкт-Петербург
ул. Промышленная, 42
Тел.: +7 812 325 36 53

ЗАО "НТЦ Приводная техника"
195067 Санкт-Петербург
ул. Маршала Тухачевского, 22, офис 222
Тел.: +7 812 327 15 12

ООО "Электростиль"
197376 Санкт-Петербург
Выборгская наб., 43, офис 105
Тел.: +7 812 336 28 72

ЗАО "Индустриальные компьютерные системы"
109428 Москва
Рязанский проспект, 8А, офис 200
Тел.: +7 095 232 02 07

ЗАО "НТЦ Приводная техника"
105005 Москва
Посланников пер., 9, стр. 1
Тел.: +7 095 790 72 10

ООО "Электростиль"
105005 Москва
Посланников пер., 9, стр. 1, вход с торца здания.
Тел.: +7 095 542 43 23

ООО "Электротехнические системы"
121355 Москва
ул. Партизанская, 27, подъезд 1, офис 14
Тел.: +7 095 416 43 21

ООО "Электростиль"
141042 Московская обл., Пушкинский
р-н, с.Тарасовка, оптово-розничный комплекс "Тарасовский"
Тел.: +7 095 941 93 20

ООО "Электростиль"
140070 Московская обл.,
Люберецкий р-н, пос. Томилино, ул. Гаршина, 11
Тел.: +7 095 514 93 16

ЗАО "НТЦ Приводная техника"
390029 Рязань
ул. Стройкова, 11, офис 7
Тел.: +7 0912 24 13 76

ООО "ЮгПромСервис"
344065 Ростов-на-Дону
ул. Вятская, 63/2, офис 1
Тел.: +7 863 230 4849

ООО "Электростиль"
443110 Самара
ул. Мичурина, 21-6
Тел.: +7 8462 79 45 06

ЗАО "НТЦ Приводная техника"
309530 Старый Оскол
ул. Володарского, 8
Тел.: +7 0725 22 58 29

ЗАО "Индустриальные компьютерные системы"
620034 Екатеринбург
ул. Бебеля, 11а, офис 6
Тел.: +7 343 219 18 63

ООО "Электростиль"
630049 Новосибирск
Красный проспект, 220, корп.1, офис 312
Тел.: +7 3832 10 6626

ООО "Электротехнические системы Сибирь"
630088 Новосибирск
ул. Шетинкина, 33, офис 116
Тел.: +7 3832 11 95 98

ЗАО "НТЦ Приводная техника"
664075 Иркутск
ул. Байкальская, 239, офис 2-23
Тел.: +7 3952 35 71 42

ООО "Электростиль"
680030 Хабаровск
ул.Пушкина, 11, офис 59
Тел.: +7 4212 25 34 66

ООО "Электростиль"
344032 Ростов-на-Дону
ул. Казахская, 89/1, оф. 70
Тел.: +7 863 248 88 24

СП "КСК-Автоматизация" **УКРАИНА**
02002 Киев
ул. Марины Расковой, 15, 10 этаж, офис 1010
Тел.: +7 044 494 33 55

ООО "Техникон" **БЕЛАРУСЬ**
220030 Минск
ул. Октябрьская, 16/5, офис 703-711
Тел.: +375 - (0)2 / 562 46 26

"Интехсис" **МОЛДОВА**
2061 Кишинэу
ул. Куза-Вода 36/1-81
Тел.: +373 - (0)2 / 562 263

ТОО "Казпромавтоматика" **КАЗАХСТАН**
470046 Караганда
ул. Складская, 2
Тел.: +3212 50 11 50