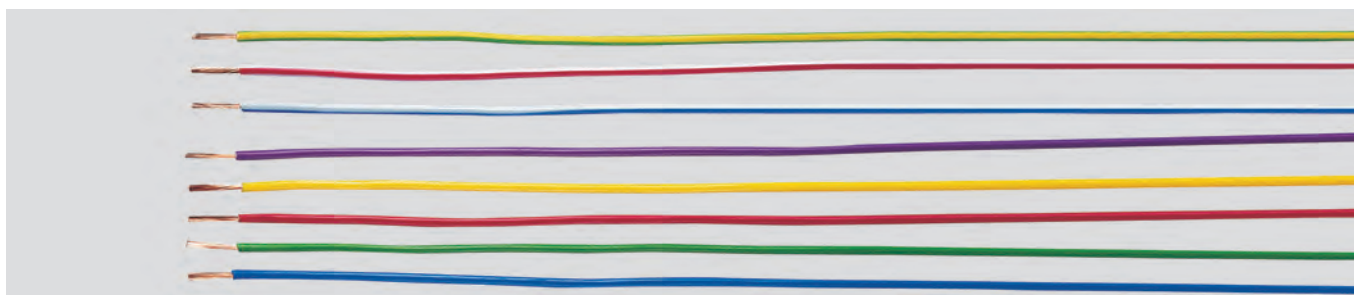




Фото: HELUKABEL®

# Монтажные провода



### Технические характеристики

- ПВХ-монтажные провода соответствуют стандартам DIN VDE 0812, LiY (луженые)
- **Температурный диапазон** при монтажных и эксплуатационных изгибах от – 5°С до +70°С при эксплуатации в неподвижном состоянии от –30°С до +80°С
- **Наибольшее рабочее напряжение** LiY (луженые) 0,14 мм<sup>2</sup> = 500 В  
0,25–1,50 мм<sup>2</sup> = 900 В
- **Испытательное напряжение** LiY (луженые) 0,14 мм<sup>2</sup> = 1200 В  
0,25–1,50 мм<sup>2</sup> = 2500 В
- **Сопротивление изоляции** не менее 10 МОм х км
- **Минимальный радиус изгиба** 12,5 х жилы ∅
- **Устойчивость к излучению** до 80 х 10<sup>6</sup> кДж/кг (до 80 Мрад)
- Используемые материалы не содержат силикон и кадмий, а также вещества, препятствующие нанесению краски

### Структура кабеля

- медные луженые проводники, многопроволочный соответствуют стандартам DIN VDE 0295 кл. 5, BS 6360 кл. 5, HD 383 или IEC 60228 кл. 5
- ПВХ-изоляция жил, изолирующая смесь Y13 согласно DIN VDE 0812
- Цвет жил см. ниже
- самозатухающий и трудновоспламеняющийся ПВХ-пластикат согласно DIN VDE 0482 часть 265-2-1/EN 50265-2-1/IEC 60332-1 (соответствует DIN VDE 0472 часть 804 вид испытания B)

### Применение

**LiY согласно DIN VDE 0812, многопроволочные провода из ПВХ**  
Гибкие многопроволочные провода с ПВХ-изоляцией для подключения слаботочных установок, сигнальных приборов, электронных узлов в приборах, корпусах, шкафах и т.д., соответствующие стандартам VDE 0800 часть 1 при температурах до +70°С.  
Эти многопроволочные провода нельзя использовать для подключения к силовым установкам вне приборов.

CE = кабельная продукция произведена в соответствии с общеевропейскими требованиями по электротехнике 2006/95/EG

Тип сечения мм <sup>2</sup>	макс. ∅	Количество меди кг/км	чр	зл-жл	голубой	коричневый	красный	белый	серый	фиолетовый	желтый	розовый	зеленый	прозрачный	темно-синий	оранжевый	жила цвет	2-цветн.
<b>прибл. RAL</b>			9005	6018/1021	5015	8003	3000	1013	7000	4005	1021	3015	6018	–	5010	2003	–	–



Катушка (разного объема)

LiY/мм <sup>2</sup>	Арт. №	26405	26406	26407	26408	26409	26410	26411	26412	26413	26414	26415	26416	26417	26418	26419	26420	
0,14	1,2	1,4	26421	26422	26423	26424	26425	26426	26427	26428	26429	26430	26431	26432	26433	26434	26435	26436
0,25	1,4	2,4	26437	26438	26439	26440	26441	26442	26443	26444	26445	26446	26447	26448	26449	26450	26451	26452
0,5	1,95	4,8	26453	26454	26455	26456	26457	26458	26459	26460	26461	26462	26463	26464	26465	26466	26467	26468
0,75	2,15	7,2	26469	26470	26471	26472	26473	26474	26475	26476	26477	26478	26479	26480	26481	26482	26483	26484
1	2,25	9,6	26485	26486	26487	26488	26489	26490	26491	26492	26493	26494	26495	26496	26497	26498	26499	26500
1,5	2,75	14,4																

Продолжение ►

Жаростойкие варианты см. типы HELUTHERM®.  
Цвет по желанию заказчика.

CE = кабельная продукция произведена в соответствии с общеевропейскими требованиями по электротехнике 2006/95/EG

Тип сечения мм <sup>2</sup>	макс. Ø	Количество меди кг/км	чр	зл-жл	голубой	коричневый	красный	белый	серый	фиолетовый	желтый	розовый	зеленый	прозрачный	темно-серый	оранжевый	жила цвет	2-цветн.
прибл. RAL			9005	6018/1021	5015	8003	3000	1013	7000	4005	1021	3015	6018	-	5010	2003	-	-



бухта в коробке (100 м)

LiY/mm <sup>2</sup>	Арт. №	1,2	1,4	2,4	4,8	9,6	14,4	29001	29002	29003	29004	29005	29006	29007	29008	29009	29010	29011	29012	29013	29014	29015	29016
0,14	Арт. № 0,25	1,2	1,4	2,4				29017	29018	29019	29020	29021	29022	29023	29024	29025	29026	29027	29028	29029	29030	29031	29032
0,5	Арт. № 0,75	1,95	4,8					29033	29034	29035	29036	29037	29038	29039	29040	29041	29042	29043	29044	29045	29046	29047	29048
1	Арт. № 1,5	2,25	9,6					29049	29050	29051	29052	29053	29054	29055	29056	29057	29058	29059	29060	29061	29062	29063	29064
1,5		2,75	14,4					29065	29066	29067	29068	29069	29070	29071	29072	29073	29074	29075	29076	29077	29078	29079	29080
								28985	28986	28987	28988	28989	28990	28991	28992	28993	28994	28995	28996	28997	28998	28999	29000



Бочка (разного объема)

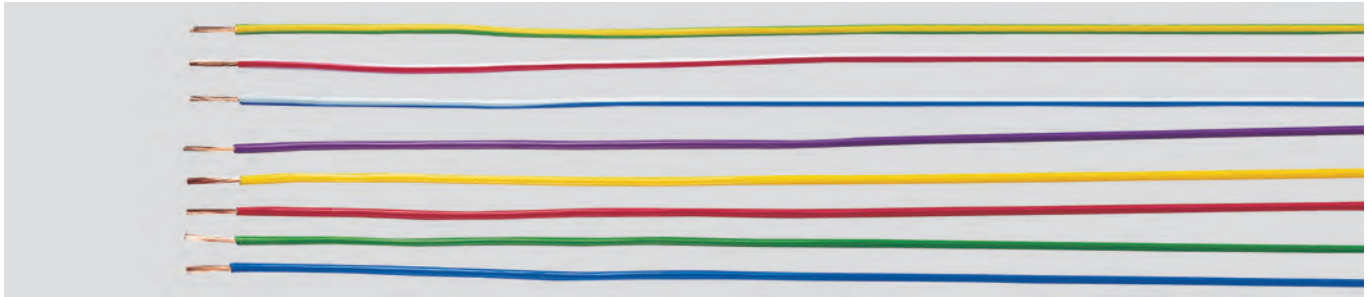
LiY/mm <sup>2</sup>	Арт. №	1,4	2,4	4,8	9,6	14,4	26505	26506	26507	26508	26509	26510	26511	26512	26513	26514	26515	26516	26517	26518	26519	26520
0,25	Арт. № 0,5	1,4	2,4				26521	26522	26523	26524	26525	26526	26527	26528	26529	26530	26531	26532	26533	26534	26535	26536
0,75	Арт. № 1	1,95	4,8				26537	26538	26539	26540	26541	26542	26543	26544	26545	26546	26547	26548	26549	26550	26551	26552
1	Арт. № 1,5	2,25	9,6				26553	26554	26555	26556	26557	26558	26559	26560	26561	26562	26563	26564	26565	26566	26567	26568
1,5		2,75	14,4				26569	26570	26571	26572	26573	26574	26575	26576	26577	26578	26579	26580	26581	26582	26583	26584

Жаростойкие варианты см. типы HELUTHERM®.  
Цвет по желанию заказчика.

Общей тенденцией при производстве ПВХ-кабелей является использование не содержащих свинец ПВХ-пластиков.

# H05 V-K

ПВХ-монтажные провода, сертифицированные VDE многопроволочный



## Технические характеристики

- ПВХ-монтажные провода соответствуют стандартам DIN VDE 0281-3 H05 V-K согласно DIN VDE 0281 часть 3, HD 21.3 S3 и IEC 60227-3
- **Температурный диапазон** при монтажных и эксплуатационных изгибах от  $-5^{\circ}\text{C}$  до  $+70^{\circ}\text{C}$  при эксплуатации в неподвижном состоянии от  $-30^{\circ}\text{C}$  до  $+80^{\circ}\text{C}$
- **Номинальное напряжение**  $U_0/U$  300/500 В
- **Испытательное напряжение** H05 V-K 2000 В
- **Сопротивление изоляции** не менее 10 МОм x км
- **Минимальный радиус изгиба** 12,5 x жилы  $\varnothing$
- **Устойчивость к излучению** до  $80 \times 10^6$  кДж/кг (до 80 Мрад)
- Используемые материалы не содержат силикон и кадмий, а также вещества, препятствующие нанесению краски

U = однопроволочный провод;  
R = многопроволочный провод;  
K = многопроволочный

## Структура кабеля

- голые медные проводники, многопроволочный соответствуют стандартам DIN VDE 0295 кл. 5, BS 6360 кл. 5, HD 383 или IEC 60228 кл. 5
- ПВХ-изоляция жил, изолирующая смесь T11 согласно DIN VDE 0281 часть 3, HD 21.3 S3 и IEC 60227-3
- Цвет жил см. ниже
- ПВХ не воспламеняется согласно DIN VDE 0482 часть 265-2-1/ EN 50265-2-1/IEC 60332-1 (соответствует DIN VDE 0472 часть 804 вид испытания B)

## Маркировка жил в соответствии с DIN VDE 0293

### ● Монтажные провода с номинальным напряжением $U_0/U$ 300/500 В (H05)

Рекомендуется использовать следующие цвета: черный, белый, голубой, серый, коричневый, красный, оранжевый, бирюзовый, фиолетовый и розовый. Исключением являются зеленый и желтый, которые можно использовать только в тех случаях, когда это не противоречит требованиям по технике безопасности. Зеленый разрешен для маркировки цепей освещения. Допустимы все двуцветные комбинации приведенных выше цветов.

## Применение

**H05 V** согласно DIN VDE 0281 часть 3, HD 21.3 S3 и IEC 60227-3 монтажные провода из ПВХ. Эти кабели предназначены для внутреннего подключения приборов, а также для использования в защищенной проводке, в осветительных приборах, в сухих помещениях, в производственном электрооборудовании, в распределительных устройствах, в трубах, проложенных под штукатуркой, по штукатурке. Не предусмотрены для использования в сигнальных цепях и цепях управления.

Общей тенденцией при производстве кабельной продукции HELUKABEL является расширение использования не содержащих свинец ПВХ-пластиков.

CE = кабельная продукция произведена в соответствии с общеевропейскими требованиями по электротехнике 2006/95/EG

Тип сечения мм <sup>2</sup>	макс. $\varnothing$	Количество жил меди кг/км	чр	зл-жл	голубой	коричневый	красный	белый	серый	фиолетовый	желтый	розовый	зеленый	прозрачный	темно-серый	оранжевый	жила цвет	2-цветн.
прибл. RAL			9005	6018/1021	5015	8003	3000	1013	7000	4005	1021	3015	6018	–	5010	2003	–	–



### бухта в коробке (100 м)

H05 V-K/мм <sup>2</sup>																		
Арт. № 0,5	2,5	4,8	29081	29082	29083	29084	29085	29086	29087	29088	29089	29090	29091	29092	29093	29094	29095	29096
Арт. № 0,75	2,7	7,2	29097	29098	29099	29100	29101	29102	29103	29104	29105	29106	29107	29108	29109	29110	29111	29112
Арт. № 1	2,8	9,6	29113	29114	29115	29116	29117	29118	29119	29120	29121	29122	29123	29124	29125	29126	29127	29128



### Катушка (разного объема)

H05 V-K/мм <sup>2</sup>																		
Арт. № 0,5	2,5	4,8	26590	26591	26592	26593	26594	26595	26596	26597	26598	26599	26600	26601	26602	26603	26604	26605
Арт. № 0,75	2,7	7,2	26606	26607	26608	26609	26610	26611	26612	26613	26614	26615	26616	26617	26618	26619	26620	26621
Арт. № 1	2,8	9,6	26622	26623	26624	26625	26626	26627	26628	26629	26630	26631	26632	26633	26634	26635	26636	26637



### Бочка (разного объема)

H05 V-K/мм <sup>2</sup>																		
Арт. № 0,5	2,5	4,8	26640	26641	26642	26643	26644	26645	26646	26647	26648	26649	26650	26651	26652	26653	26654	26655
Арт. № 0,75	2,7	7,2	26656	26657	26658	26659	26660	26661	26662	26663	26664	26665	26666	26667	26668	26669	26670	26671
Арт. № 1	2,8	9,6	26672	26673	26674	26675	26676	26677	26678	26679	26680	26681	26682	26683	26684	26685	26686	26687

Жаростойкие варианты см. типы HELUTHERM®. Цвет по выбору заказчика.

# H07 V-K, (H)07 V-K

ПВХ-монтажные провода, многопроволочные, сертифицированы VDE



## Технические характеристики

- ПВХ-монтажные провода, соответствующие DIN VDE 0281 часть 3, HD 21.3 S3 и IEC 60227-3
- **Температурный диапазон** при монтажных и эксплуатационных изгибах от – 5°С до +70°С при эксплуатации в неподвижном состоянии от –30°С до +80°С
- **Номинальное напряжение** U<sub>0</sub>/U 450/750 В
- **Испытательное напряжение** 2500 В
- **Сопротивление изоляции** не менее 10 МОм х км
- **Минимальный радиус изгиба** 12,5–15 х жилы ∅
- **Устойчивость к излучению** до 80 х 10<sup>6</sup> кДж/кг (до 80 Мрад)
- Используемые материалы не содержат силикон и кадмий, а также вещества, препятствующие нанесению краски

U = однопроволочный провод;  
R = многопроволочный провод;  
K = многопроволочный

## Структура кабеля

- голые медные проводники, многопроволочный соответствуют стандартам DIN VDE 0295 кл. 5, BS 6360 кл. 5, HD 383 или IEC 60228 кл. 5
- ПВХ-изоляция жил, изолирующая смесь T11 согласно DIN VDE 0281 часть 3, HD 21.3 S3 и IEC 60227-3
- Цвет жил см. ниже
- ПВХ не воспламеняется согласно DIN VDE 0482 часть 265-2-1/EN 50265-2-1/IEC 60332-1 (соответствует DIN VDE 0472 часть 804 вид испытания B)

### ● Одножильные провода с номинальным напряжением U<sub>0</sub>/U 450/750 В

Рекомендуется использовать следующие цвета (только один цвет): черный, белый, голубой, серый, коричневый, красный, оранжевый, бирюзовый, фиолетовый и розовый. Двухцветные комбинации не допускаются, за исключением зелено-желтой.

## Применение

- **H07 V** согласно DIN VDE 0281 часть 3, HD 21.3 S3 и IEC 60227-3  
ПВХ-монтажные провода  
Предназначены для использования в трубах, проложенных по штукатурке, в штукатурке и под штукатуркой, а также в закрытых каналах электропроводки. Нельзя использовать для проводки непосредственно на платформах, в желобах или в ваннах. Допущены для внутреннего соединения приборов, распределительных щитов и распределительных устройств, а также для защищенной проводки в осветительных приборах и для их подключения с номинальным напряжением до 1000 В переменным или постоянным напряжением до 750 В относительно земли.

CE = кабельная продукция произведена в соответствии с общеевропейскими требованиями по электротехнике 2006/95/EG

Тип сечение мм <sup>2</sup>	макс. ∅	Количество меди кг/км	чр	зл-жл	голубой	коричневый	красный	белый	серый	фиолетовый	желтый	розовый	зеленый	прозрачный	темно-синий	оранжевый	жила цвет	2-цветн.
прибл. RAL			9005	6018/1021	5015	8003	3000	1013	7000	4005	1021	3015	6018	–	5010	2003	–	–



бухта в коробке (100 м)

H07 V-K(H)07 V-K*/мм <sup>2</sup>																		
Арт. №		29129	29130	29131	29132	29133	29134	29135	29136	29137	29138	29139	29140	29141	29142	29143	29144**	
1,5	3,4 14,4																	
Арт. №		29145	29146	29147	29148	29149	29150	29151	29152	29153	29154	29155	29156	29157	29158	29159	29160	
2,5	4,1 24,0																	
Арт. №		29161	29162	29163	29164	29165	29166	29167	29168	29169	29170	29171	29172	29173	29174	29175	29176	
4	4,8 38,0																	
Арт. №		29177	29178	29179	29180	29181	29182	29183	29184	29185	29186	29187	29188	29189	29190	29191	29192	
6	5,3 58,0																	



Катушка (разного объема)

H07 V-K(H)07 V-K*/мм <sup>2</sup>																		
Арт. №		26690	26691	26692	26693	26694	26695	26696	26697	26698	26699	26700	26701	26702	26703	26704	26705**	
1,5	3,4 14,4																	
Арт. №		26706	26707	26708	26709	26710	26711	26712	26713	26714	26715	26716	26717	26718	26719	26720	26721	
2,5	4,1 24,0																	
Арт. №		26722	26723	26724	26725	26726	26727	26728	26729	26730	26731	26732	26733	26734	26735	26736	26737	
4	4,8 38,0																	
Арт. №		26738	26739	26740	26741	26742	26743	26744	26745	26746	26747	26748	26749	26750	26751	26752	26753	
6	5,3 58,0																	

Продолжение ►

\* Примечание: Желтые, зеленые и прозрачные кабели поставляются только в (H)07 V-K.

\*\* Двухцветная комбинация допустима только в (H)07 V.

Жаростойкие варианты см. типы HELUTHERM®. Цвет по желанию заказчика.

# H07 V-K, (H)07 V-K

ПВХ-монтажные провода, многопроволочные, сертифицированы VDE



CE = кабельная продукция произведена в соответствии с общеевропейскими требованиями по электротехнике 2006/95/EG

Тип сечения мм <sup>2</sup>	макс. Ø	Количество меди кг/км	чр	зл-жп	голубой	коричневый	красный	белый	серый	фиолетовый	желтый	розовый	зеленый	прозрачный	темно-синий	оранжевый	жила цвет	2-цветн.
около RAL			9005	6018/1021	5015	8003	3000	1013	7000	4005	1021	3015	6018	-	5010	2003	-	-



Бочка (разного объема.)

H07 V-K/(H)07 V-K*/мм <sup>2</sup>																		
Арт. № 1,5	3,4	14,4	26755	26756	26757	26758	26759	26760	26761	26762	26763	26764	26765	26766	26767	26768	26769	26770
Арт. № 2,5	4,1	24,0	26771	26772	26773	26774	26775	26776	26777	26778	26779	26780	26781	26782	26783	26784	26785	26786
Арт. № 4	4,8	38,0	26787	26788	26789	26790	26791	26792	26793	26794	26795	26796	26797	26798	26799	26800	26801	26802
Арт. № 6	5,3	58,0	26803	26804	26805	26806	26807	26808	26809	26810	26811	26812	26813	26814	26815	26816	26817	26818



бухта в фольге (100 м)

H07 V-K/(H)07 V-K*/мм <sup>2</sup>																		
Арт. № 1,5	3,4	14,4	26060	26061	26062	26063	26064	26065	26066	26067	26068	26069	26092	26099	26108	26109	26110	26111
Арт. № 2,5	4,1	24,0	26112	26113	26114	26115	26116	26117	26118	26119	29855	29856	29857	29858	29859	29890	29891	29892
Арт. № 4	4,8	38,0	29893	29894	29895	29896	29897	29898	29899	29905	29906	29907	29908	29909	29910	29911	29912	29913
Арт. № 6	5,3	58,0	29914	29915	29916	29917	29918	29919	29921	29922	29923	29924	29925	29926	29927	29928	29929	29933
Арт. № 10	6,8	96,0	29193	29194	29195	29196	29197	29198	29199	29200	29201	29202	29203	29204	29205	29206	29207	29208
Арт. № 16	8,1	154,0	29209	29210	29211	29212	29213	29214	29215	29216	29217	29218	29219	29220	29221	29222	29223	29224
Арт. № 25	10,2	240,0	29225	29226	29227	29228	29229	29230	29231	29232	29233	29234	29235	29236	29237	29238	29239	29240
Арт. № 35	11,7	336,0	29241	29242	29243	29244	29245	29246	29247	29248	29249	29250	29251	29252	29253	29254	29255	29256
Арт. № 50	13,9	480,0	29257	29258	29259	29260	29261	29262	29263	29264	29265	29266	29267	29268	29269	29270	29271	29272
Арт. № 70	16,0	672,0	29273	29274	29275	29276	29277	29278	29279	29280	29281	29282	29283	29284	29285	29286	29287	29288
Арт. № 95	18,2	912,0	29289	29290	29291	29292	29293	29294	29295	29296	29297	29298	29299	29300	29301	29302	29303	29304
Арт. № 120	20,2	1152,0	29418	29419	29420	29421	29422	29423	29424	29425	29426	29427	29428	29429	29430	29431	29432	29433
Арт. № 150	22,5	1440,0	29434	29435	29436	29437	29438	29439	29440	29441	29442	29443	29444	29445	29446	29447	29448	29449
Арт. № 185	24,9	1776,0	29494	29495	29496	29497	29498	29499	29590	29591	29592	29593	29594	29595	29596	29597	29598	29599
Арт. № 240	28,4	2304,0	29813	29814	29815	29816	29817	29818	29819	29840	29841	29842	29843	29844	29845	29846	29847	29848



Барабан

H07 V-K/(H)07 V-K*/мм <sup>2</sup>																		
Арт. № 10	6,8	96,0	26825	26826	26827	26828	26829	26830	26831	26832	26833	26834	26835	26836	26837	26838	26839	26840
Арт. № 16	8,1	154,0	26841	26842	26843	26844	26845	26846	26847	26848	26849	26850	26851	26852	26853	26854	26855	26856
Арт. № 25	10,2	240,0	26857	26858	26859	26860	26861	26862	26863	26864	26865	26866	26867	26868	26869	26870	26871	26872
Арт. № 35	11,7	336,0	26873	26874	26875	26876	26877	26878	26879	26880	26881	26882	26883	26884	26885	26886	26887	26888
Арт. № 50	13,9	480,0	26889	26890	26891	26892	26893	26894	26895	26896	26897	26898	26899	26900	26901	26902	26903	26904
Арт. № 70	16,0	672,0	26905	26906	26907	26908	26909	26910	26911	26912	26913	26914	26915	26916	26917	26918	26919	26920
Арт. № 95	18,2	912,0	26921	26922	26923	26924	26925	26926	26927	26928	26929	26930	26931	26932	26933	26934	26935	26936
Арт. № 120	20,2	1152,0	29305	29306	29307	29308	29309	29310	29311	29312	29313	29314	29315	29316	29317	29318	29319	29320
Арт. № 150	22,5	1440,0	29321	29322	29323	29324	29325	29326	29327	29328	29329	29330	29331	29332	29333	29334	29335	29336
Арт. № 185	24,9	1776,0	29337	29338	29339	29340	29341	29342	29343	29344	29345	29346	29347	29348	29349	29350	29351	29352
Арт. № 240	28,4	2304,0	29353	29354	29355	29356	29357	29358	29359	29360	29361	29362	29363	29364	29365	29366	29367	29368

\* Примечание: Желтые, зеленые и прозрачные кабели составляют только в (H)07 V-K.

\*\* Двухцветная комбинация допустима только в (H)07 V.

U = однопроволочный провод;  
R = многопроволочный провод;  
K = многопроволочный

# H05 V-U, (H)05 V-U, (H)07 V-U

ПВХ-монтажные провода, соответствуют VDE 0281



CE = кабельная продукция произведена в соответствии с общеевропейскими требованиями по электротехнике 2006/95/EG

Тип сечения мм <sup>2</sup>	макс. Ø мм	Количество меди кг/км	чр	зл-жл	голубой	коричневый	красный	белый	серый	фиолетовый	желтый	розовый	зеленый	прозрачный	темно-синий	оранжевый	жила цвет	2-цветн.
прибл. RAL			9005	6018/1021	5015	8003	3000	1013	7000	4005	1021	3015	6018	-	5010	2003	-	-



бухта в коробке (100 м)

H05 V-U/(H)05 V-U*/мм <sup>2</sup>																		
Арт. № 0,5	2,3	4,8	28761	28762	28763	28764	28765	28766	28767	28768	◇	◇	◇	◇	◇	◇	◇	◇
Арт. № 0,75	2,5	7,2	28769	28770	28771	28772	28773	28774	28775	28776	◇	◇	◇	◇	◇	◇	◇	◇
Арт. № 1	2,7	9,6	28777	28778	28779	28780	28781	28782	28783	28784	◇	◇	◇	◇	◇	◇	◇	◇



Катушка (разного объема)

H05 V-U/(H)05 V-U*/мм <sup>2</sup>																		
Арт. № 0,5	2,3	4,8	26937	26938	26939	26940	26941	26942	26943	26944	◇	◇	◇	◇	◇	◇	◇	◇
Арт. № 0,75	2,5	7,2	26945	26946	26947	26948	26949	26950	26951	26952	◇	◇	◇	◇	◇	◇	◇	◇
Арт. № 1	2,7	9,6	26953	26954	26955	26956	26957	26958	26959	26960	◇	◇	◇	◇	◇	◇	◇	◇



бухта в коробке (100 м)

H07 V-U/(H)07 V-U*/мм <sup>2</sup>																		
Арт. № 1,5	3,2	14,4	28785	28786	28787	28788	28789	28790	28791	28792	◇	◇	◇	◇	◇	◇	◇	◇
Арт. № 2,5	3,9	24,0	28793	28794	28795	28796	28797	28798	28799	28800	◇	◇	◇	◇	◇	◇	◇	◇
Арт. № 4	4,4	38,0	28801	28802	28803	28804	28805	28806	28807	28808	◇	◇	◇	◇	◇	◇	◇	◇
Арт. № 6	5,0	58,0	28809	28810	28811	28812	28813	28814	28815	28816	◇	◇	◇	◇	◇	◇	◇	◇
Арт. № 10	6,4	96,0	28817	28818	28819	28820	28821	28822	28823	28824	◇	◇	◇	◇	◇	◇	◇	◇



Барабан

H07 V-U/(H)07 V-U*/мм <sup>2</sup>																		
Арт. № 1,5	3,2	14,4	28145	28146	28147	28148	28149	28150	28151	28152	◇	◇	◇	◇	◇	◇	◇	◇
Арт. № 2,5	3,9	24,0	28153	28154	28155	28156	28157	28158	28159	28160	◇	◇	◇	◇	◇	◇	◇	◇
Арт. № 4	4,4	38,0	28161	28162	28163	28164	28165	28166	28167	28168	◇	◇	◇	◇	◇	◇	◇	◇
Арт. № 6	5,0	58,0	28169	28170	28171	28172	28173	28174	28175	28176	◇	◇	◇	◇	◇	◇	◇	◇
Арт. № 10	6,4	96,0	28177	28178	28179	28180	28181	28182	28183	28184	◇	◇	◇	◇	◇	◇	◇	◇

\* Примечание: Желтые, зеленые и прозрачные кабели поставляются только в (H)05 V-U или (H)07 V-U.

\*\* Двухцветная комбинация допустима только для (H)07 V.

U = однопроволочный провод; R = многопроволочный провод;  
 К = многопроволочный  
 Жаростойкие варианты см. типы HELUTHERM®.  
 Цвет по выбору заказчика.

# H07 V-R, H05 V-K, (H)07 V-K\*\*

ПВХ-монтажные провода многопроволочные, соответствуют VDE 0281



CE = кабельная продукция произведена в соответствии с общеевропейскими требованиями по электротехнике 2006/95/EG

Тип сечение мм <sup>2</sup>	макс. Ø мм	Количество меди кг/км	чр	зл-жл	голубой	коричневый	красный	белый	серый	фиолетовый	желтый	розовый	зеленый	прозрачный	темно-синий	оранжевый	жила цвет	2-цветн.
прибл RAL			9005	6018/1021	5015	8003	3000	1013	7000	4005	1021	3015	6018	-	5010	2003	-	-



букта в фольге (100 м)

H07 V-R/мм <sup>2</sup>																			
Арт. № 16	7,8	154,0	28825	28826	28827	28828	28829	28830	28831	28832	◇	◇	◇	◇	◇	◇	◇	◇	
Арт. № 25	9,7	240,0	28833	28834	28835	28836	28837	◇	◇	◇	◇	◇	◇	◇	◇	◇	◇	◇	
Арт. № 35	10,9	336,0	28838	28839	28840	28841	28842	◇	◇	◇	◇	◇	◇	◇	◇	◇	◇	◇	
Арт. № 50	12,8	480,0	28843	28844	28845	28846	28847	◇	◇	◇	◇	◇	◇	◇	◇	◇	◇	◇	
Арт. № 70	14,6	672,0	28848	28849	28850	28851	28852	◇	◇	◇	◇	◇	◇	◇	◇	◇	◇	◇	
Арт. № 95	17,1	912,0	28853	28854	28855	28856	28857	◇	◇	◇	◇	◇	◇	◇	◇	◇	◇	◇	
Арт. № 120	18,8	1152,0	28858	28859	28860	28861	28862	◇	◇	◇	◇	◇	◇	◇	◇	◇	◇	◇	
Арт. № 150	20,9	1440,0	28863	28864	28865	28866	28867	◇	◇	◇	◇	◇	◇	◇	◇	◇	◇	◇	
Арт. № 185	23,3	1776,0	28868	28869	28870	28871	28872	◇	◇	◇	◇	◇	◇	◇	◇	◇	◇	◇	
Арт. № 240	26,6	2304,0	28873	28874	28875	28876	28877	◇	◇	◇	◇	◇	◇	◇	◇	◇	◇	◇	

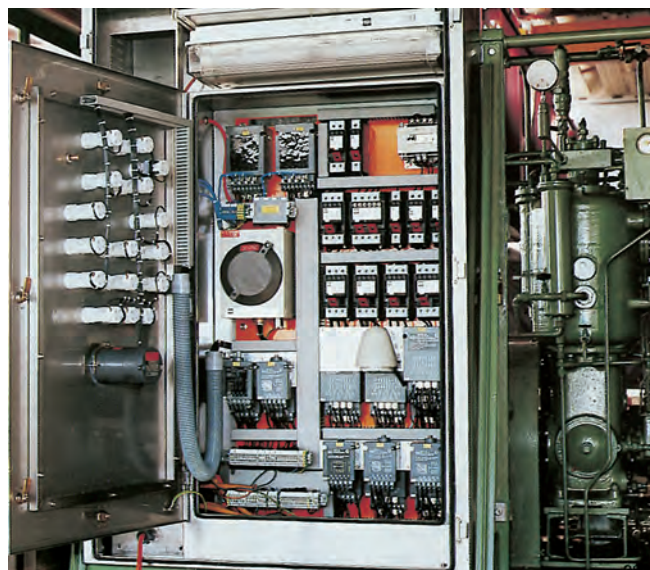


Барабан

H07 V-R/мм <sup>2</sup>																			
Арт. № 16	7,8	154,0	28185	28186	28187	28188	28189	28190	28191	28192	◇	◇	◇	◇	◇	◇	◇	◇	
Арт. № 25	9,7	240,0	28193	28194	28195	28196	28197	◇	◇	◇	◇	◇	◇	◇	◇	◇	◇	◇	
Арт. № 35	10,9	336,0	28198	28199	28200	28201	28202	◇	◇	◇	◇	◇	◇	◇	◇	◇	◇	◇	
Арт. № 50	12,8	480,0	28203	28204	28205	28206	28207	◇	◇	◇	◇	◇	◇	◇	◇	◇	◇	◇	
Арт. № 70	14,6	672,0	28208	28209	28210	28211	28212	◇	◇	◇	◇	◇	◇	◇	◇	◇	◇	◇	
Арт. № 95	17,1	912,0	28213	28214	28215	28216	28217	◇	◇	◇	◇	◇	◇	◇	◇	◇	◇	◇	
Арт. № 120	18,8	1152,0	28218	28219	28220	28221	28222	◇	◇	◇	◇	◇	◇	◇	◇	◇	◇	◇	
Арт. № 150	20,9	1440,0	28223	28224	28225	28226	28227	◇	◇	◇	◇	◇	◇	◇	◇	◇	◇	◇	
Арт. № 185	23,3	1776,0	28228	28229	28230	28231	28232	◇	◇	◇	◇	◇	◇	◇	◇	◇	◇	◇	
Арт. № 240	26,6	2304,0	28233	28234	28235	28236	28237	◇	◇	◇	◇	◇	◇	◇	◇	◇	◇	◇	

**Общепринятые двухцветные отдельные жилы с ПВХ**

Тип сечение мм <sup>2</sup>	макс. Ø мм	Количество меди кг/км	красно-белый	сине-белый	коричнево-белый
<b>H05 V-K/мм<sup>2</sup></b>					
Арт. № 0,5	2,5	4,8	29370	29375	29380
Арт. № 0,75	2,7	7,2	29371	29376	29381
Арт. № 1	2,8	9,6	29372	29377	29382
<b>(H)07 V-K**/мм<sup>2</sup></b>					
Арт. № 1,5	3,4	14,4	29373	29378	29383
Арт. № 2,5	4,1	24,0	29374	29379	29384
Арт. № 4	4,8	38,0	29385	29386	29387
Арт. № 6	5,3	58,0	29388	29389	29390
Арт. № 10	6,8	96,0	29391	29392	29393



Взрывобезопасное управление

Фото: R. Stahl

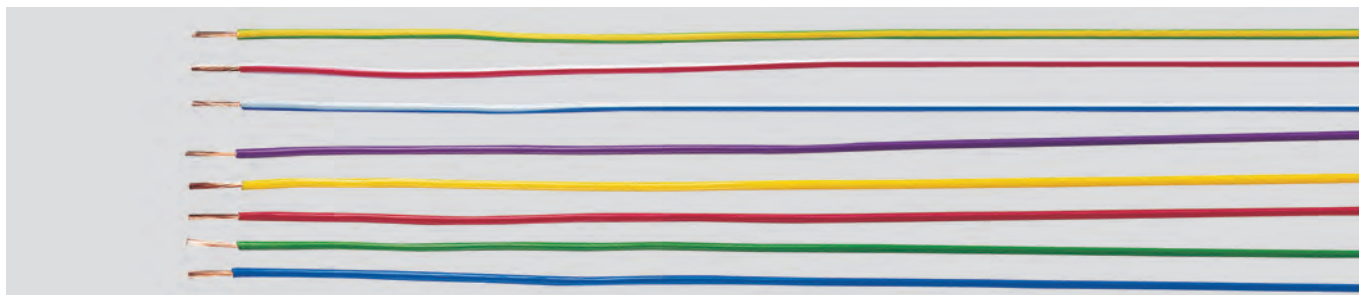
\* Примечание: Желтые, зеленые и прозрачные кабели поставляются только в (H)05 V-U или (H)07 V-U.  
 \*\* Двухцветная комбинация допустима только для (H)07 V.  
 \*\*\* только для H05 V-K  
 U = однопроволочный провод; R = многопроволочный провод; K = многопроволочный  
 Жаростойкие варианты см. типы HELUTHERM®. Цвет по выбору заказчика.

Возможны другие цветовые комбинации на заказ.



# H05 V-K, H07 V-K

ПВХ-монтажные провода соответствуют стандартам VDE 0281



CE = кабельная продукция произведена в соответствии с общеевропейскими требованиями по электротехнике 2006/95/EG

## Бочки, одноразовые или возвратные

Тип сечение мм <sup>2</sup>	Одноразовая коробка 8-угольная Размеры в мм	Наполняемость припл. в м
LiY		
0,25	500 x 500 x 420	10000
0,50	500 x 500 x 420	7000
0,75	500 x 500 x 420	5000
1,00	500 x 500 x 420	4000
1,50	500 x 500 x 420	3000

Тип сечение мм <sup>2</sup>	Одноразовая бочка 8-угольная Размеры в мм	Наполняемость припл. в м
<b>H05 V-K</b> <b>H07 V-K</b>		
0,50	400 x 400 x 500	4000
0,75	400 x 400 x 500	3500
1,00	400 x 400 x 500	3000
1,50	400 x 400 x 500	2000
2,50	400 x 400 x 500	1200
4,00	400 x 400 x 500	900
6,00	400 x 400 x 500	800

Тип сечение мм <sup>2</sup>	Одноразовая бочка 8-угольная Размеры в мм	Наполняемость припл. в м
<b>H05 V-K</b> <b>H07 V-K</b>		
0,50	400 x 400 x 800	7000
0,75	400 x 400 x 800	6000
1,00	400 x 400 x 800	5200
1,50	400 x 400 x 800	3500
2,50	400 x 400 x 800	2000



Поставка в одноразовой бочке

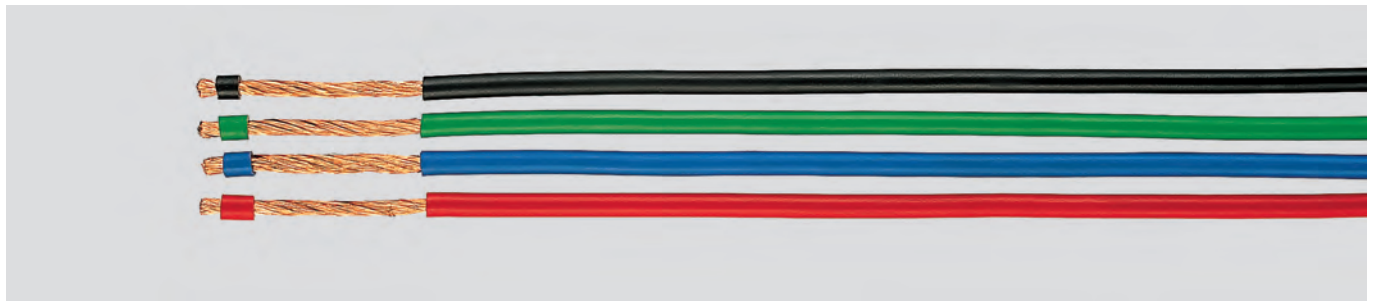
Фото: HELUKABEL®

- Используемые материалы не содержат силикон и кадмий, а также вещества, препятствующие нанесению краски
- ПВХ самозатухающий и не распространяющий горение согласно DIN VDE 0482 часть 265-2-1/EN 50265-2-1/IEC 60332-1 (соответствует DIN VDE 0472 часть 804 вид испытания B)

K = кабель многопроволочный

# LifY монтажные провода

1 kV многопроволочный, повышенная гибкость



## Технические характеристики

- Специальные пластмассовые провода
- повышенная гибкость за счет специальной конструкции
- соответствуют стандартам DIN VDE 0250, 0281, 0295
- **Температурный диапазон** при монтажных и эксплуатационных изгибах –15° С до+80° С
- **Номинальное напряжение** 1000 В
- **Испытательное напряжение** 3000 В
- **Радиус сгиба** при постоянном сгибании около 8 x кабеля Ø

## Структура кабеля

- голые медные проводники, многопроволочный
- Структура провода см. описание
- специальная скрутка
- мягкая, эластичная изоляция жил из ПВХ
- самозатухающий и трудновоспламеняющийся ПВХ-пластикат согласно DIN VDE 0482 часть 265-2-1/EN 50265-2-1/IEC 60332-1 (соответствует DIN VDE 0472 часть 804 вид испытания В)

## Применение

- Сверхгибкие отдельные жилы предназначены для подвижного подключения в комплексных распределительных шкафах, для использования в качестве измерительной проводки при испытаниях, в лабораториях и т.п.
- Используемые материалы не содержат силикон и кадмий, а также вещества, препятствующие нанесению краски

CE = кабельная продукция произведена в соответствии с общеевропейскими требованиями по электротехнике 2006/95/EG

Арт. №	Цвет жилы	Количество жил x сечение мм <sup>2</sup>	Структура кабеля (нормативное значение)	Внешний Ø	Количество меди кг/км	Вес прил. кг/км
151	—	0,1	51 x 0,05	1,0	1,2	2,1
152	—	0,14	72 x 0,05	1,1	1,4	2,6
153	—	0,25	65 x 0,07	1,4	2,5	4,2
154	—	0,5	132 x 0,07	2,0	5,5	8,0
155	—	0,75	195 x 0,07	2,2	8,0	12,0
156	—	1	260 x 0,07	2,5	10,8	18,0
157	—	1,5	192 x 0,10	3,5	15,0	22,0
158	—	2,5	320 x 0,10	3,8	25,0	37,0
159	—	4	512 x 0,10	5,0	40,0	50,0
15135	зл-жл	6	768 x 0,10	6,5	60,0	71,0
15093	чр	6	768 x 0,10	6,5	60,0	71,0
15114	кр	6	768 x 0,10	6,5	60,0	71,0
15115	гл	6	768 x 0,10	6,5	60,0	71,0
15116	кч	6	768 x 0,10	6,5	60,0	71,0
15136	-	10	1280 x 0,10	7,5	100,0	130,0
15094	чр	10	1280 x 0,10	7,5	100,0	130,0
15117	кр	10	1280 x 0,10	7,5	100,0	130,0
15118	гл	10	1280 x 0,10	7,5	100,0	130,0
15119	кч	10	1280 x 0,10	7,5	100,0	130,0
15137	-	16	2048 x 0,10	9,0	160,0	187,0
15095	чр	16	2048 x 0,10	9,0	160,0	187,0
15120	кр	16	2048 x 0,10	9,0	160,0	187,0
15121	гл	16	2048 x 0,10	9,0	160,0	187,0
15122	кч	16	2048 x 0,10	9,0	160,0	187,0

Арт. №	Цвет жилы	Количество жил x сечение мм <sup>2</sup>	Структура кабеля (нормативное значение)	Внешний Ø	Количество меди кг/км	Вес прил. кг/км
15138	-	25	3234 x 0,10	10,5	240,0	294,0
15096	чр	25	3234 x 0,10	10,5	240,0	294,0
15123	кр	25	3234 x 0,10	10,5	240,0	294,0
15124	гл	25	3234 x 0,10	10,5	240,0	294,0
15125	кч	25	3234 x 0,10	10,5	240,0	294,0
15139	-	35	4508 x 0,10	11,7	336,0	380,0
15097	чр	35	4508 x 0,10	11,7	336,0	380,0
15126	кр	35	4508 x 0,10	11,7	336,0	380,0
15127	гл	35	4508 x 0,10	11,7	336,0	380,0
15128	кч	35	4508 x 0,10	11,7	336,0	380,0
15140	-	50	6468 x 0,10	14,7	480,0	521,0
15098	чр	50	6468 x 0,10	14,7	480,0	521,0
15129	кр	50	6468 x 0,10	14,7	480,0	521,0
15130	гл	50	6468 x 0,10	14,7	480,0	521,0
15131	кч	50	6468 x 0,10	14,7	480,0	521,0
15141	-	70	8967 x 0,10	17,0	672,0	740,0
15099	чр	70	8967 x 0,10	17,0	672,0	740,0
15132	кр	70	8967 x 0,10	17,0	672,0	740,0
15133	гл	70	8967 x 0,10	17,0	672,0	740,0
15134	кч	70	8967 x 0,10	17,0	672,0	740,0

Пожалуйста, добавляйте в заявку к соответствующему № Арт. (151— до 159—) код цвета жилы, пользуясь следующим ключом

—00	зеленый	зл
—01	черный	чр
—02	красный	кр
—03	голубой	гл
—04	коричневый	кч
—05	белый	бл
—06	серый	ср
—07	фиолетовый	фл
—08	желтый	жл
—09	оранжевый	ор
—10	прозрачный	пр
—11	розовый	рз
—12	бежевый	бж
—13	двухцветный	дц

Запрашивайте LifY.

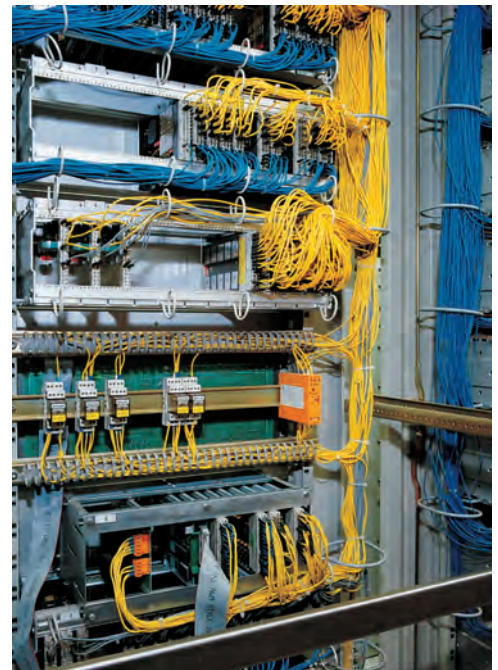


Фото: R. Stahl GmbH